

Code rural et de la pêche maritime-Règlement UE n°850/98 modifié du Conseil du 30/03/98 - Règlement UE n°1771/127 du conseil du 20/01/2017  
Arrêté du 26/10/2012 modifié par arrêté du 29/01/2013 déterminant la taille minimale ou le poids minimal de capture  
Arrêtés n°2013-7456 du 21/10/2013, n° 2014-9311 du 16/06/2014 et n° 2016-12275 du 06/01/2016 réglementant l'exercice de la pêche  
de loisir pratiquée à pied en Bretagne pour les coquillages, échinodermes et vers marins.

**Poissons (\*)**

Tailles minimales  
(cm)

ANCHOIS ( <i>Engraulidae</i> )	12	
BAR ( <i>Dicentrarchus labrax</i> )	42	★
BAR moucheté ( <i>Dicentrarchus punctatus</i> )	30	
BARBUE ( <i>Scopthalmus rhombus</i> )	30	
BONITE ( <i>Sarda spp</i> )	(marquage)	
CABILLAUD ( <i>Gadus morhua</i> )	42	
CHINCHARD ( <i>Trachurus trachurus</i> )	15	
CONGRE ( <i>Conger conger</i> )	60	
DORADE GRISE ( <i>Spondyliosoma cantharus</i> )	23	
DORADE ROSE ( <i>Pagellus bogaraveo</i> )	23	
DORADE ROYALE ( <i>Sparus aurata</i> )	23	
FLET ( <i>Platichthys flesus</i> )	20	
GERMON ( <i>Thunus alalunga</i> )	2 kilogrammes	
HARENG ( <i>Clupea harengus</i> )	20	
LIEU jaune ( <i>Pollachius pollachius</i> )	30	
LIEU noir ( <i>Pollachius virens</i> )	35	
LINGUE ( <i>Molva molva</i> )	63	
LINGUE BLEUE ( <i>Molva dipterygia</i> )	70	
MAIGRE ( <i>Argyrosomus regius</i> )	45	
MAQUEREAU ( <i>Scomber scombrus</i> )	20	
MERLAN ( <i>Merlangius merlangus</i> )	27	
MERLU ( <i>Merluccius merluccius</i> )	27	
MULET ( <i>Mugil spp</i> )	30	
ORPHIE ( <i>Belone belone</i> )	30	
PLIE ( <i>Pleuronectes platessa</i> )	27	
ROUGET barbet ou de roche ( <i>Mullus spp</i> )	15	
SAR ( <i>Diplodus sargus</i> )	25	
SARDINE ( <i>Sardina pilchardus</i> )	11	
SOLE ( <i>Solea solea</i> )	24	
TURBOT ( <i>Psetta maxima</i> )	30	

**ATTENTION !**  
Pêche  
à la  
civelle  
**INTERDITE**

★ =  
Espèces  
soumises  
à  
**MARQUAGE**

☐ =  
ablation de la  
partie  
inférieure de  
la nageoire  
caudale

**ATTENTION :** Pêche du bar Nord du 48° parallèle : **INTERDITE** du 01/01 au 30/06  
(pêcher/relâcher autorisé) 1 poisson/pêcheur/jour du 01/07 au 31/12  
Sud du 48° parallèle : maximum 5 poissons/pêcheur/jour toute l'année



**RAPPEL :**  
Prélèvements de la pêche de loisir  
limités à la  
**CONSOMMATION PERSONNELLE**

Vente rigoureusement  
**INTERDITE**

(\*) = La taille des  
poissons  
se mesure :  
du **bout**  
du  
museau  
à l'extrémité  
de la  
nageoire  
caudale

**ATTENTION !** : La pêche à la palangre sur l'estran  
est **interdite** du 1er juin au 30 septembre

**IMPORTANT**  
Ce document ne revêt qu'une  
valeur informative  
et ne saurait remplacer la  
**REGLEMENTATION  
OFFICIELLE**

**Vers marins**

ARENICOLE ( <i>Arenicola marina</i> )	
NEREIDES ( <i>Nephtys spp, Hediste spp</i> )	
SIPONCLE ou BIBI ( <i>Sipunculus rudas</i> )	
pas de taille minimale	
<b>1 kg</b> (1 litre ou 1 dm3)	

**Crustacés**

Tailles minimales (cm)		
au NORD du 48° parallèle	au SUD du 48° parallèle	
ARAIGNEE de mer ( <i>Maja brachydactyla</i> ) (A)	12	
CREVETTE bouquet ( <i>Palaemon serratus</i> ) (B)	5	
CREVETTES (autres que bouquet)	3	
ETRILLE ( <i>Necora puber</i> ) (C)	6,5	
HOMARD ( <i>Homarus gammarus</i> ) (D)	8,7	
LANGOUSTE rouge, rose ( <i>Palinurus spp</i> ) (E)	11	
TOURTEAU ( <i>Cancer pagurus</i> ) (F)	14	13
POUCE-PIED ( <i>Pollicipes pollicipes</i> ) (G)	(G)	

(A) : Longueur totale mesurée entre les rostrés jusqu'à la bordure postérieure de la carapace  
**ATTENTION !** Prélèvement limité à 6 araignées par personne et par jour en pêche sous-marine  
Pêche fermée annuellement sur certains secteurs. Se renseigner auprès des A.M. locales  
(B) : Longueur totale de l'animal (LT) (Divisions CIEM VIII, a,b,d,e)  
(D) : Longueur de la carapace mesurée de l'arrière des orbites jusqu'à la bordure distale du céphalothorax  
(E) : Longueur de la carapace mesurée de la pointe du rostre à la bordure distale du céphalothorax  
(C) et (F) : Longueur totale de la carapace dans sa plusGRANDE dimension  
**NOTA :** le 48ème parallèle correspond à la latitude d'Audierne  
(G) : Pêche **AUTORISEE** du 16/01 au 14/03, et du 16/09 au 14/11, ( **3 kilos** par personne et par jour)

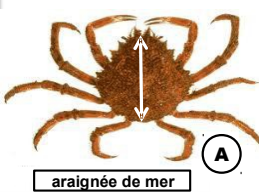
**Coquillages**

Tailles minimales (cm)	Quantités max. ou équivalent poids approx.
PETONCLE ou VANNEAU ( <i>Chlamys spp</i> ) (H)	4 100 3 kg
VENUS ( <i>Spisula spp.</i> )	2,8 100 3 kg
VERNIS ( <i>Callista chione</i> ) (J)	6 100 3 kg
AMANDE de MER ( <i>Glycymeris glycymeris</i> ) ★	pas de taille 100 3 kg
BIGORNEAU ( <i>Littorina littorea</i> ) (K)	pas de taille 500 3 kg
BULOT ou BUCCIN ( <i>Buccinum undatum</i> ) (L)	4,5 100 3 kg
CLAM ( <i>Mercenaria mercenaria</i> )	4,3 100 3 kg
MACTRE SOLIDE ( <i>Spisula solida</i> )	2,5 100 3 kg
MOULE ( <i>Mytilus edulis</i> ) (M)	4 300 3 kg
PRAIRE ( <i>Venus v.</i> ) (N)	4,3 100 3 kg
COUTEAU ( <i>Solen spp, Ensis spp, Pharus legumen</i> ) (O)	10 5 dz 3 kg
ORMEAU ( <i>Haliotis tuberculata</i> ) (P)	9 20
TELLINE ( <i>Donax spp</i> ) (Q)	2,5 500 2 kg
COQUILLE St Jacques ( <i>Pecten maximus</i> ) (R)	11 30
HÛÎTRE creuse ( <i>Crassostea gigas</i> )	5 5 dz 5 kg
HÛÎTRE plate ( <i>Ostrea edulis</i> )	6 5 dz 5 kg
COQUE ou HENON ( <i>Cerastoderma edule</i> ) (S) ★	3 300 3 kg
PALOURDE ( commune, japonaise, rose) (T)	4 150 3 kg

longueur du pétoncle mesurée dans le sens de la plus grande dimension (variable selon la variété du mollusque)  
Pêche sous-marine **AUTORISEE** dans les gisements de Brest **uniquement** pendant la campagne coquillière (limitations horaires)  
**ATTENTION** juillet-août en baie de Douarnenez/ Camaret

**ATTENTION**  
Gisement de la rivière de  
**PONT L'ABBE**  
Cumul coques + palourdes **limité à 200 indiv.** (2kg/personne) sur  
usage du râteau **INTERDIT**  
parties Nord et Sud du gisement  
soumises à fermetures alternées

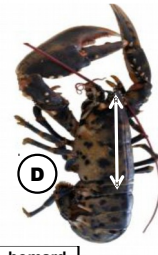
**AUTORISE** du  
15 octobre au 15 avril  
**12 pièces**  
par personne et par jour



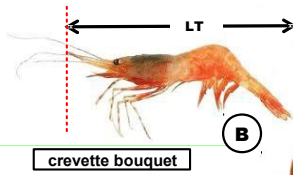
araignée de mer (A)



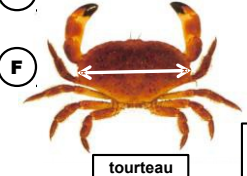
étrille (C)



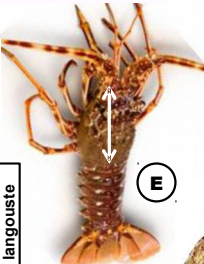
homard (D)



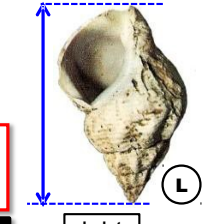
crevette bouquet (B)



tourteau (F)



langouste (E)



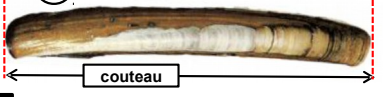
bulot (L)



pouce-pied (G)



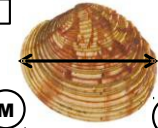
bigorneau (K)



couteau (O)



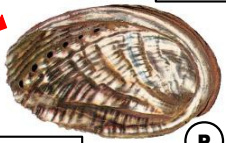
verniss (J)



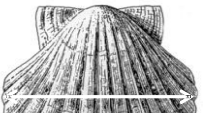
praire (N)



moule (M)



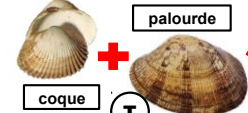
ormeau (P)



coquille saint-jacques (R)



telline (Q)



coque (S)



palourde (T)

**Echinodermes**

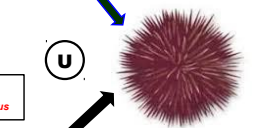
OURSIN (*Paracentrotus lividus*) (U)

5,5 cm  
piquants exclus

**Céphalopodes**

POULPE (*Octopus vulgaris*) (V)

Poids minimal  
**750 gr**



oursin (U)

Pêche sous-marine **INTERDITE**  
dans le ressort des Affaires Maritimes de Brest,  
Morlaix et Douarnenez-Audierne



poulpe (V)